



**PLATAFORMAS  
ELEVADORAS  
ARTICULADAS  
Y TELESCÓPICAS  
DIESEL TODOTERRENO**

---

**GAMA RTJ  
DE 16 A 28 METROS**

[haulotte.com](https://haulotte.com)

**Haulotte**   
EQUIPMENT



# ÍNDICE

- LAS APLICACIONES..... 4**
  
- LOS BENEFICIOS..... 7**
  -  **SEGURIDAD ÓPTIMA ..... 8**
  -  **ALTA PRODUCTIVIDAD ..... 12**
  -  **EXCELENTES CAPACIDADES TODOTERRENO..... 15**
  -  **CONCEPCIÓN DURADERA..... 18**
  -  **DISPONIBILIDAD MÁXIMA ..... 21**
  
- MODELOS Y OPCIONES..... 24**



Gracias a más de 30 años de experiencia en el diseño de plataformas, en Haulotte conocemos perfectamente las limitaciones de operación y gestión de flota.

La robustez de nuestra gama de plataformas elevadoras articuladas y telescópicas RTJ le permite trabajar también en los lugares menos accesibles y en las obras más exigentes.

Las plataformas RTJ contienen nuestras últimas innovaciones para ofrecerle las soluciones de trabajo en altura más seguras del mercado, mejorar la productividad de sus obras y optimizar la disponibilidad de sus máquinas.

**BENEFÍCIENSE DE  
LA ESPECIALIZACIÓN  
HAULOTTE**

---

# ESCOJA LA POLIVALENCIA



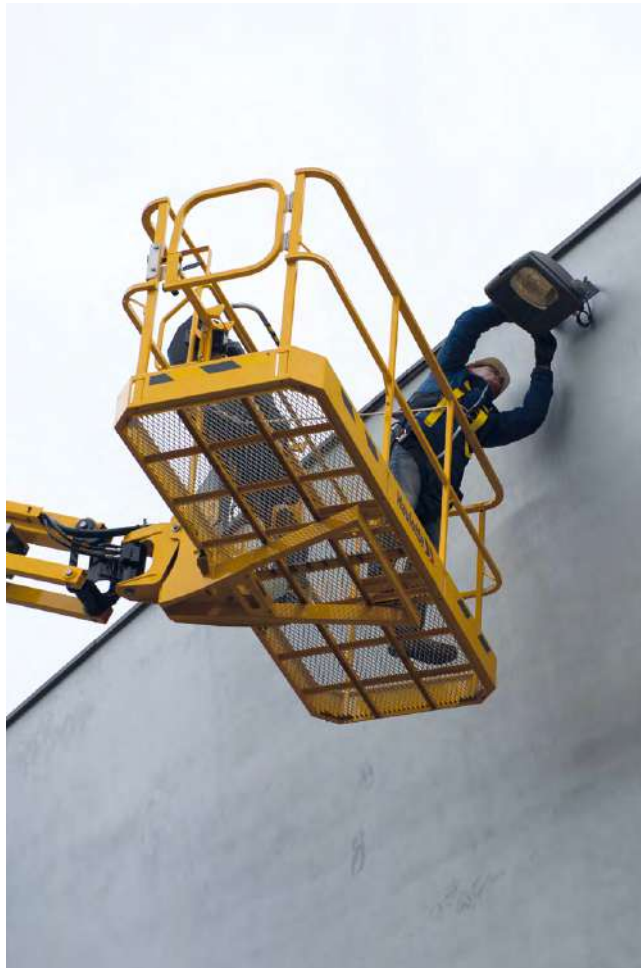
## CONSTRUCCIÓN OBRA PESADA

Armazenes metálicas, revestimiento, albañilería.



## CONSTRUCCIÓN OBRAS MENORES

Electricidad, climatización, aislamiento, pintura, etc.



## TRABAJOS DE CONSERVACIÓN Y MANTENIMIENTO

Fontanería, electricidad, limpieza industrial, etc.



# ESCOJA LA POLIVALENCIA



## OPERACIONES INDUSTRIALES ESPECÍFICAS

Explotación minera, aeroportuaria, etc.

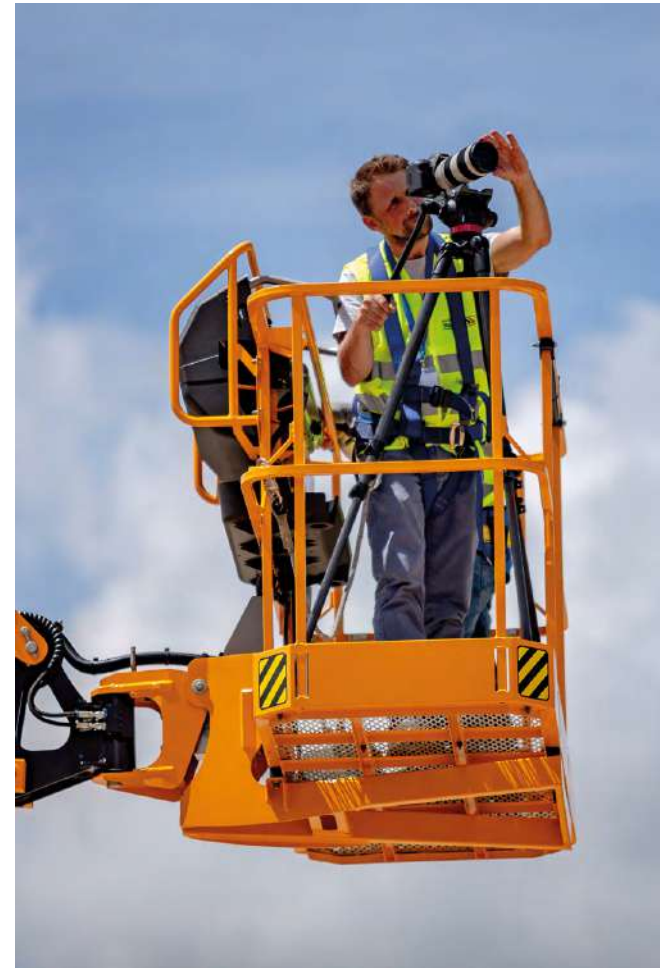


## PODA Y ESPACIOS VERDES



## EVENTOS

Salas de espectáculos, estadios, etc.



# ESCOJA LA ARQUITECTURA DE SU MÁQUINA



### TELESCÓPICAS

La arquitectura telescópica permite una elevación directa y derecha.

#### Ventajas:

- > **Mejor alcance horizontal** para acceder a las zonas de trabajo más lejanas,
- > **Facilidad de utilización** para mayor rapidez.



### ARTICULADAS

La arquitectura articulada presenta un brazo con un punto de articulación.

#### Ventajas:

- > **Capacidad de sobrepasar los obstáculos** para acceder a las zonas de trabajo más difíciles,
- > **Trabajo en las zonas más confinadas** gracias a una arquitectura más compacta.

Concebidas para evolucionar en todos los terrenos, incluso los más accidentados, las plataformas elevadoras articuladas y telescópicas diesel presentan numerosas ventajas comunes. Las características de su área de trabajo orientará su selección hacia la arquitectura más apropiada.

## LOS BENEFICIOS



### ALTA PRODUCTIVIDAD

- > Capacidad de doble carga
- > Movimientos rápidos y simultáneos
- > Rotación continua a 360°
- > Mejor área de trabajo



### SEGURIDAD ÓPTIMA

- > Haulotte Activ'Shield Bar 2.0 reduce los riesgos de aplastamiento
- > Haulotte Activ'Lighting System asegura las operaciones de carga y descarga de noche
- > Movimientos proporcionales para mayor precisión

## BENEFÍCIENSE DE LO MEJOR DE LA GAMA RTJ



### EXCELENTES CAPACIDADES TODOTERRENO

- > 4 ruedas directrices / 4 ruedas motrices
- > Eje oscilante
- > Pendiente de hasta 45%



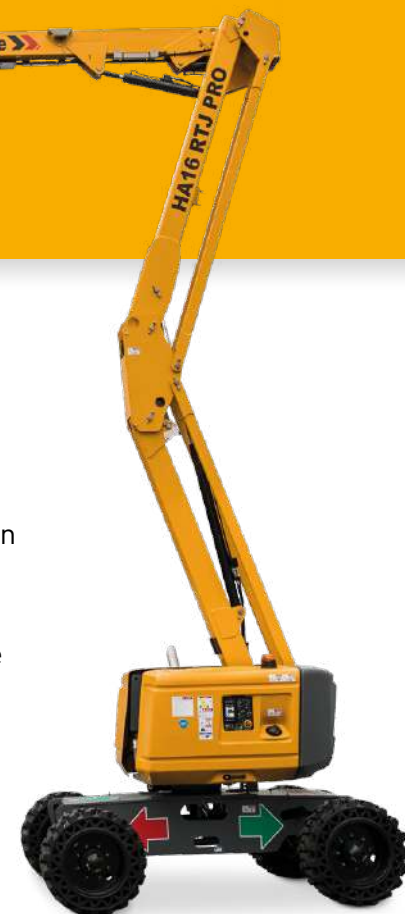
### DISPONIBILIDAD MÁXIMA

- > Haulotte Activ'Screen: interface intuitiva de diagnóstico integrado
- > Haulotte Diag: diagnóstico y configuración inalámbricos
- > Acceso fácil a los componentes



### CONCEPCIÓN DURADERA

- > Haulotte Stop Emission System reduce la utilización del motor y de los componentes
- > Protección anti choques de los elementos expuestos



SEGURIDAD  
**ÓPTIMA**





**SEGURIDAD  
ÓPTIMA**

## TRABAJE SEGURO

Aplicando exigencias más allá de las normas, nuestros equipos innovan constantemente para proponer siempre las máquinas más seguras del mercado.

### PRECISIÓN DE MOVIMIENTOS

Los mandos proporcionales permiten controlar la precisión de las maniobras y permiten acercarse lentamente a la zona de trabajo. Los movimientos son fluidos y sin dificultad.



**PARA HAULOTTE LA SEGURIDAD  
DE LOS OPERADORES ES LA  
PRIORIDAD N°1**



**SEGURIDAD  
ÓPTIMA**

## TRABAJE SEGURO

**Haulotte**   
**ACTIV' SHIELD**  
B A R

**TECNOLOGÍA EXCLUSIVA**

### DISPOSITIVO ANTI APLASTAMIENTO

El dispositivo Haulotte Activ' Shield Bar 2.0 es de lejos, el más seguro y eficaz. En caso de aplastamiento, el operador es proyectado contra la barra. La máquina se apaga automáticamente. El hueco de seguridad protege al operador. La ergonomía de conducción y la visibilidad sobre el entorno se preservan.



**ZONA INACTIVA**  
evita las activaciones  
intempestivas.



**POSICIÓN DE ACTIVACIÓN**  
que apaga inmediatamente la máquina.  
Solo los movimientos que permiten  
salir del obstáculo permanecen activados.



**HUECO DE SEGURIDAD**  
que ofrece un amplio espacio libre para evitar el  
aplastamiento y permite al operador refugiarse  
en la cesta si fuera necesario.



**SEGURIDAD  
ÓPTIMA**



Iluminación de los mandos de las cajas de mandos superior e inferior

Iluminación del área de desplazamiento alrededor de la máquina



Activación automática gracias al captor crepuscular

**ASEGURE SUS  
OPERACIONES  
EN CASO  
DE OSCURIDAD**

**Haulotte** >>>  
**ACTIV'** LIGHTING  
SYSTEM

**TECNOLOGÍA EXCLUSIVA**

## **SISTEMA DE ILUMINACIÓN ULTRA EFICAZ**

La carga y la descarga de las plataformas tienen lugar por lo general al inicio o al final del día. Para asegurar esas operaciones delicadas, los modelos RTJ están equipados del dispositivo de iluminación innovador y ultra eficaz Haulotte Activ' Lighting System. Compuesto por 10 proyectores LED, ilumina perfectamente la cesta, los mandos y la zona de trabajo alrededor de la máquina.

# ALTA PRODUCTIVIDAD



**ALTA  
PRODUCTIVIDAD**

## **INTENSIFIQUE SU PRODUCTIVIDAD**

---



### **MEJOR ÁREA DE TRABAJO**

Ofreciéndole la mejor área de trabajo del mercado, las plataformas elevadoras RTJ le permiten alcanzar las zonas menos accesibles. Sobre las plataformas articuladas, la altura del punto de articulación del brazo le permite sobrepasar los obstáculos más elevados.

### **MOVIMIENTOS SIMULTÁNEOS Y ROTACIÓN A 360°**

La elevación ultra rápida combinada a los mandos simultáneos de los movimientos y a la rotación a 360° de la tornameza le permiten alcanzar rápidamente la zona de trabajo y aumentar así su rendimiento.

**ACERCAMIENTO  
SIMPLE DE LA  
ZONA DE TRABAJO**



**ALTA  
PRODUCTIVIDAD**





**INTENSIFIQUE SU  
PRODUCTIVIDAD**

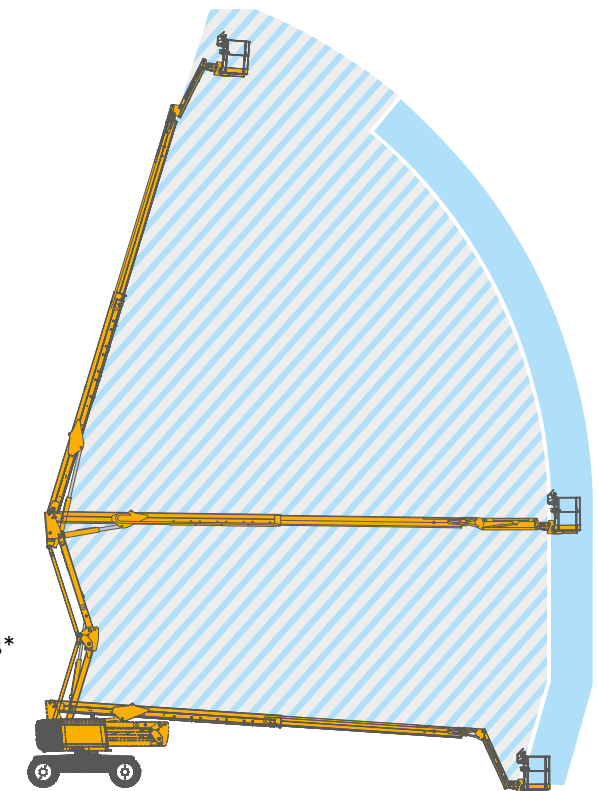
**EJEMPLO DE ÁREA  
DE TRABAJO CON  
CAPACIDAD DE  
DOBLE CARGA**

**Haulotte**   
**DUAL** LOAD

### **AUMENTO DE LA CAPACIDAD DE CARGA**

Numerosas aplicaciones necesitan la utilización de material pesado. Para limitar el número de ida y vueltas entre el piso y la zona de trabajo, la doble carga le permite aumentar la carga llevada en la cesta. En ese caso se reduce el área de trabajo para garantizar la estabilidad de la máquina.

-  Capacidad de carga nominal
-  Capacidad de carga aumentada de 100 à 220 kg suplementarios\*



\* Detalles de las capacidades de carga aumentadas, página 26.

EXCELENTES  
CAPACIDADES  
**TODOTERRENO**



**EXCELENTES CAPACIDADES  
TODOTERRENO**

## DISPONGA DE UNA MOTRICIDAD **EXCEPCIONAL**

Siempre contando con 4 ruedas motrices, los modelos RTJ pueden desplazarse sobre todo tipo de terreno, incluso los más accidentados.

### **EXCELENTE ADHESIÓN AL SUELO**

- > **El eje oscilante** ajusta la posición del eje para adaptarse a las condiciones del terreno y mantener las ruedas en contacto con el suelo,
- > **Los neumáticos macizos alveolados\***, muy resistentes, se incrustan en el suelo y amortiguan los choques. También disponibles en versión sin-marcas, le permiten operar sobre suelos sensibles, o que necesitan un cuidado estético en particular,
- > **El diferencial semi automático** adapta la velocidad de cada rueda al radio de curva, evitando así la pérdida de adhesión...

### **...EN CASO DE POCA ADHESIÓN...**

- > **El bloqueo del diferencial** ofrece un suplemento de tracción sobre suelo blando o resbaladizo, bloqueando el diferencial. La potencia se envía a cada rueda para que avance.

Neumáticos macizos alveolados

Eje oscilante

\* El modelo HT23 está equipado de neumáticos rellenos de espuma





EXCELENTES CAPACIDADES  
TODOTERRENO



**MODOS DE DIRECCIÓN**  
ADAPTADOS A LA  
SITUACIÓN

**Mejore su agilidad con las 4 ruedas directrices:**

> **En versión 4 ruedas directrices** el radio de giro se reduce considerablemente y le permite maniobrar en espacios reducidos u ocupados.

APRECIE SU  
**MANIOBRABILIDAD**



> **El desplazamiento en cangrejo** permite desplazarse en todas direcciones y así acercarse más fácilmente a la zona de trabajo.

# CONCEPCIÓN DURADERA



**CONCEPCIÓN  
DURADERA**



## OPTIMICE SU GASTO TOTAL DE POSESIÓN

Quando los operadores trabajan en altura, las plataformas pueden permanecer inmóviles durante varias horas.



**Haulotte**   
**STOP EMISSION SYSTEM**

**TECNOLOGÍA EXCLUSIVA**

### SISTEMA START & STOP

La gama RTJ está equipada con el dispositivo Haulotte Stop Emission System, que apaga automáticamente el motor en caso de inactividad. En cuanto el operador efectúa una acción, la máquina se vuelve a encender.

### COSTE TOTAL DE POSESIÓN OPTIMIZADO

- > Reducción hasta un 20% de la utilización del motor y de los componentes periféricos,
- > Reducción del consumo de combustible,
- > Aumento del intervalo de mantenimiento,
- > Aumento del valor residual.

### MENOS CONTAMINACIÓN

- > Disminución de las emisiones contaminantes y sonoras,
- > Mejoramiento del confort de las personas que trabajan alrededor de la máquina.



**CONCEPCIÓN  
DURADERA**

## SIMPLIFIQUE SUS OPERACIONES DE MANTENIMIENTO

Los componentes que necesitan un mantenimiento regular están perfectamente accesibles para simplificar las operaciones de mantenimiento y reducir el tiempo de intervención.



**Bandeja motor giratoria  
para acceder a las baterías  
y al filtro de aceite**

**Depósito del líquido  
de enfriamiento**

**Filtro de aire**

**Filtro diesel**

**Batería**



DISPONIBILIDAD  
MÁXIMA

24 **DISPONIBILIDAD  
MÁXIMA**

# MAXIMICE LA DISPONIBILIDAD DE SU FLOTA



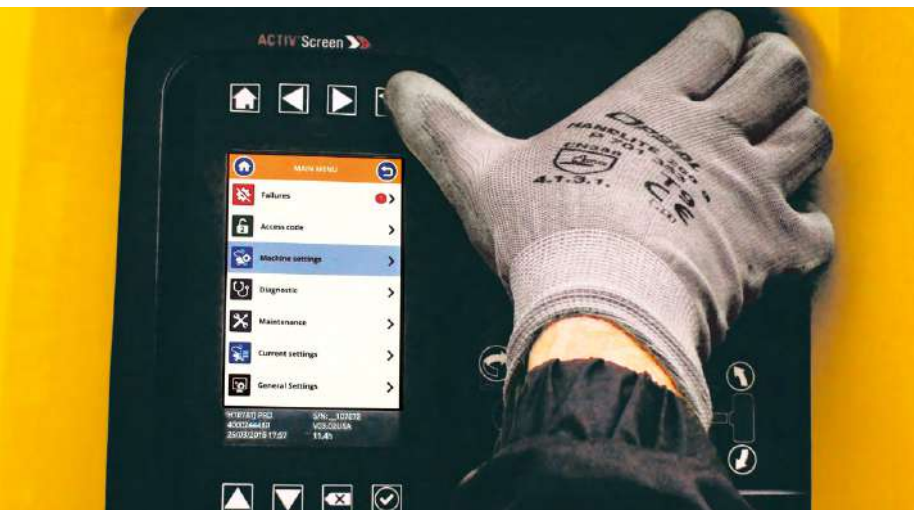
**Haulotte**   
**ACTIV' SCREEN**

**TECNOLOGÍA EXCLUSIVA**

## HERRAMIENTA DE DIAGNÓSTICO Y CONFIGURACIÓN INTEGRADA

Haulotte Activ'Screen simplifica a diario la vida de los usuarios y de los técnicos. Da acceso a:

- > Configuración de la máquina,
- > Informaciones sobre el estado de la máquina (inclinación significativa, sobrecarga, nivel de combustible),
- > Operaciones de mantenimiento preventivo,
- > Diagnóstico de las posibles disfunciones y sus métodos de reparación.



**TODAS LAS  
FUNCIONALIDADES  
EN VERSIÓN MÓVIL**



Encuentre todas las funcionalidades de Haulotte Activ'Screen en la apli móvil: Haulotte Diag. El técnico gana la movilidad necesaria para una configuración y un diagnóstico aún más eficaces.

# TRABAJE EN LAS ZONAS MÁS LIMITANTES



**CAPÓT DE PROTECCIÓN Y PORTA HERRAMIENTAS  
ULTRA RESISTENTES** en material compuesto



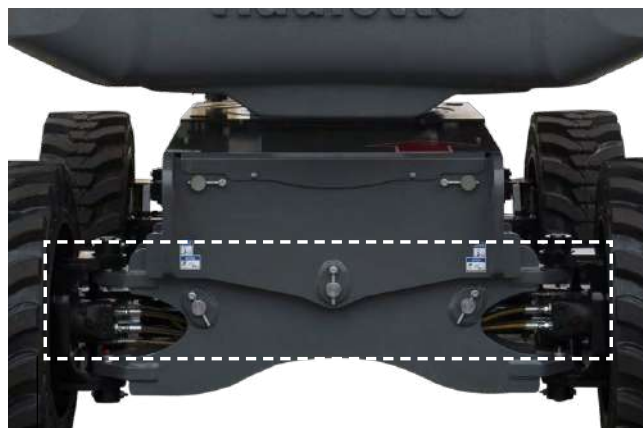
**CAPOT DE LA TORRECILLA REFORZADO**  
por una armadura / modulables



**TRATAMIENTO ANTI-OXIDACIÓN**  
de los ejes, de la tornillería y de las piezas pintadas.  
Resistencia a los test salinos por más de 500h



**SISTEMA DE PESAJE PROTEGIDO**  
por la pieza de unión



**GATOS DE DIRECCIÓN PROTEGIDOS**  
al interior del chasis



**BRAZO PROTEGIDO**  
en el contorno del contrapeso

# MODELOS Y **OPCIONES**



MODELOS Y OPCIONES

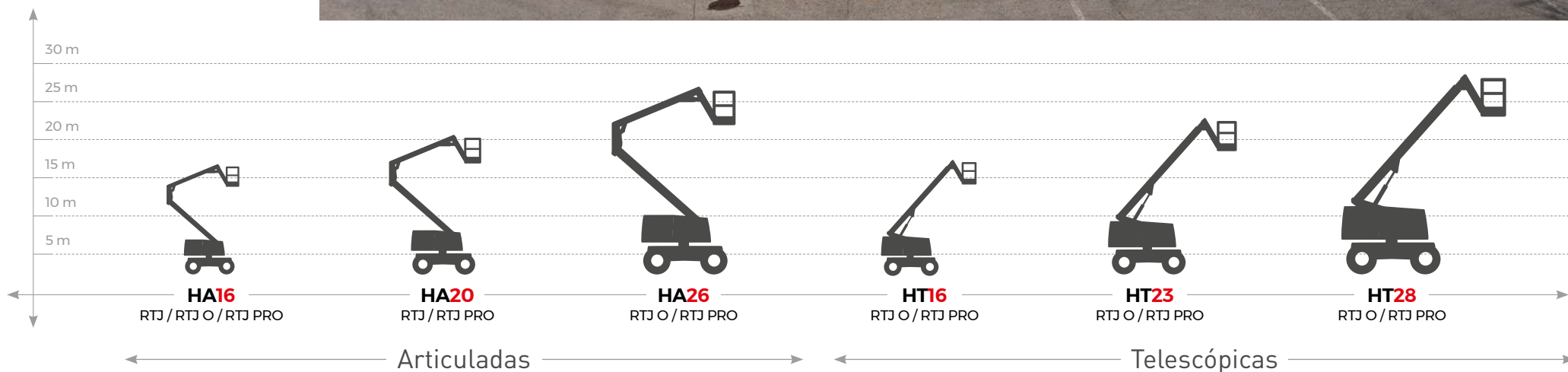
PORQUE CADA OBRA  
ES ÚNICA, HAULOTTE LE  
PROPONE UNA AMPLIA  
GAMA DE MODELOS  
Y EQUIPAMIENTOS

# Haulotte

CONCEBIDAS  
PARA  
RESPONDER  
**A TODAS SUS  
NECESIDADES**



## 6 MODELOS



La disponibilidad de los modelos puede variar según las zonas. Contacte a su representante Haulotte.

# ESCOJA LA VERSIÓN ADAPTADA A SU NECESIDAD

		HA16			HA20		HA26		HT16		HT23		HT28	
		RTJ	RTJ 0	RTJ PRO	RTJ	RTJ PRO	RTJ 0	RTJ PRO	RTJ 0	RTJ PRO	RTJ 0	RTJ PRO	RTJ 0	RTJ PRO
CAPACIDADES	Altura de trabajo	16 m			20.6 m		26.4 m		16.1 m		22.5 m		27.9 m	
	Punto de articulación	7.65 m			8.4 m		9.3 m		-		-		-	
	Alcance máximo	8.3 m			12.2 m		17.5 m		13 m		18.3 m		23.9 m	
	Capacidad de la cesta	230 kg 2 pers.			230 kg 2 pers.		250 kg 2 pers.		250 kg 2 pers.		230 kg 2 pers.		230 kg 2 pers.	
	Doble carga	-			-		○ 350 kg 2 pers.		○ 350 kg 2 pers.		○ 450 kg 3 pers.		○ 350 kg 2 pers.	
	Velocidad máxima de viento	60 km/h			60 km/h		45 or 60 km/h		45 km/h		45 or 60 km/h		45 or 60 km/h	
EQUIPAMIENTOS	Ruedas directrices	2	2	4	2	4	2	4	2	4	2	4	2	4
	Neumáticos	Macizos alveolados			Macizos alveolados		Macizos alveolados		Macizos alveolados		Espuma		Macizos alveolados	
	Eje oscilante	○	●	●	○	●	●	●	●	●	●	●	●	●
	Rotación torrecilla	355°	355°	360° cont.	355°	360° cont.	360° cont.	360° cont.	360° cont.		360° cont.	360° cont.	360° cont.	360° cont.
	Pendular	●	●	●	●	●	●	●	●	●	●	●	●	●
INNOVACIONES	Activ'Shield Bar 2.0	○	○	●	○	●	○	●	○	●	○	●	○	●
	Activ'Lighting System	○	○	●	-	-	○	●	○	●	○	●	○	●
	Activ'Screen	●	●	●	●	●	●	●	●	●	●	●	●	●
	Stop Emission System	●	●	●	●	●	●	●	●	●	●	●	●	●

● Standard / ○ Opción / - No disponible

## MODELOS Y OPCIONES



ESCOJA LOS  
EQUIPAMIENTOS  
**ADAPTADOS**  
**A SU OFICIO**



### ADAPTE EL MODELO A SU ZONA

- > Kit para clima frío y ártico
- > Kit de países cálidos
- > Kit anti-sobrevelocidad
- > Neumáticos no marcantes



### AUMENTE SU PRODUCTIVIDAD

- > Capacidad de doble carga
- > Kit cristalero
- > Kit fontanero
- > Línea de aire comprimido
- > Generador hidráulico 3.5 o 6.5 kW
- > Toma eléctrica en cesta



### MEJORE SU SEGURIDAD Y SU COMODIDAD

- > Haulotte Activ'Lighting System
- > Haulotte Activ'Shield Bar
- > Kit para vientos fuertes
- > Puerta lateral
- > Disyuntor e interruptor diferencial para conexión AC

La disponibilidad de las opciones varía en función de los modelos, contacte a su representante Haulotte.



**HAULOTTE GROUP**, La Péronnière - BP 9 - 42152 l'Horme - France  
Tel: +33 (0)4 77 29 24 24 · Fax: +33 (0)4 77 29 43 95  
haulotte@haulotte.com · www.haulotte.com

**Haulotte**   
LET'S DARE TOGETHER